



مشاكل الطلاء الخارجي

تشققات جلد التمساح

وهو عيب يحدث للدهانات ويشبه في شكله جلد التمساح

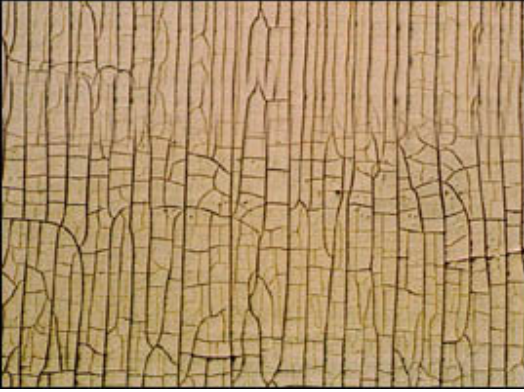
الأسباب

استخدام دهانات شديدة الصلابة مثل الدهانات الزيتية على دهانات عالية المرونة مثل الدهانات المائية
دهان الوجه النهائي قبل جفاف الوجه الأول
تقلب درجات الحرارة ينتج عنه تمدد وانكماش وفقد المرونة للدهان

الحلول المقترحة

إزالة الدهان القديم وصبغرة السطح جيداً ثم دهانه ببرا يمر المدينة 100-134 عالي الجودة.

طلاء السطح بطلاء مائي عالي الجودة (الكريستال - الأرجوان - القبطان)



الطبشوره

سقوط مسحوق ناعم من السطح المدهون على سطح آخر

الأسباب

الجودة دهانات منخفضة
دهانات ذات محتوى صلب عالي ومادة رابطة منخفضة
بدل الطلاء الخارجي استخدام طلاء داخلي

الحلول المقترحة

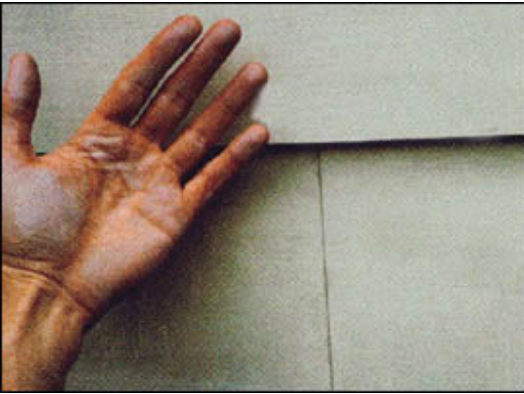
إزالة المسحوق الناعم بقدر الإمكان.

غسل السطح باستخدام محلول الصابون وشطفه جيداً.

في حال وجود بقع ملطخة يمكن استخدام محلولاً حامضياً مخففاً.

يستخدم برا يمر المدينة عالي الجودة 100-134 ويترك ليجف.

يتم الطلاء بطلاء خارجي عالي الجودة ومقاوم للظروف الجوية المحيطة.

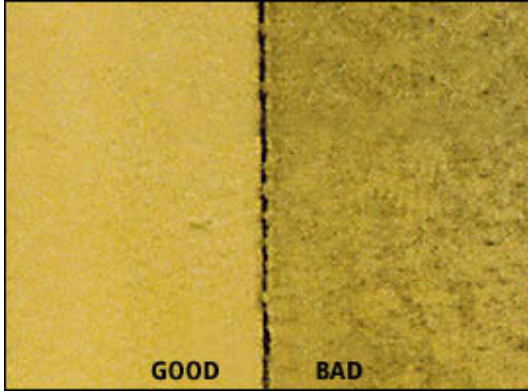


تراكم الأتربة

وهي حالة تجمع وتراكم للأتربة والغبار والأوساخ على السطح المدهون .
الأسباب
استخدام طلاء منخفض الجودة وخاصة الأنواع الغير مقاومة لتكون البقع.
الدهان في الأجواء الملوثة بعامد السيارات - الأبخرة - الغبار والتي
تلتصق على المباني .

الحلول المقترحة

إزالة وغسل الأوساخ العالقة بالسطح الملوث بالماء ومحلول الصابون
المخفف باستعمال فرشاة خشنة ثم تشطف جيداً قبل البدء بدهان البرايمر.
يدهن السطح بعد التنظيف بدهان عالي الجودة ومقاوم لتراكم الأتربة والأوساخ وتكون له خاصية الغسيل.
الغسيل المنتظم للأسطح المدهونة يحافظ على رونق الدهان ويعطى له عمر افتراضي أطول.
الدهان المائية اللامعة وعالية الجودة لها مقاومة أكثر من الدهانات الغير لامعة لمقاومة تراكم الغبرة والأوساخ .



التقشير

فصل يحدث في طبقة الطلاء الجاف تندا بخطوط شعرية رقيقة ثم انهيار
وتقشير بالطلاء.

الأسباب

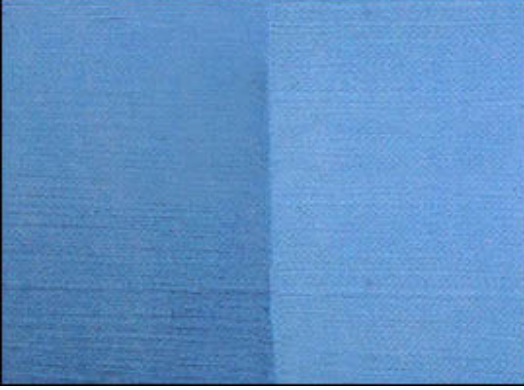
استخدام طلاء منخفض الجودة وليس له قوة التصاق عالية.
استخدام طلاء مخفف بصورة غير صحيحة وزائدة عن اللازم.
عدم إعداد السطح المراد طلاؤه الإعداد الجيد.
طلاء الأسطح يتم في ظروف جوية قاسية من حيث الحرارة والرطوبة .

الحلول المقترحة

يجب إزالة القشور بالكامل من على السطح باستخدام فرشاة سلك.
يتم صنفرة السطح وتسويته ثم يدهن ببرا يمر المدينة 100-134 يلي ذلك معجون المدينة الخارجي.
يدهن السطح بطلاء خارجي عالي الجودة.



الباهت / تغيير لون الطلاء



وهو حدوث تغير في اللون ليصبح باهت نتيجة تعرضه لأشعة الشمس المباشرة أو نتيجة حدوث ظاهرة الطبشرة .

الأسباب

استخدام طلاء داخلي بدلاً من الخارجي.
استخدام طلاء منخفض الجودة الأمر الذي يؤدي إلى تهالك طبقة الدهان بصورة سريعة.
استخدام طلاء غير مقاوم للأشعة فوق بنفسجية (الأحمر- الأزرق - الأصفر)

وضع إصباغ تلوين غير جيدة على الطلاء.
تلوين دهانات بيضاء غير قابلة للتلوين.

الحلول المقترحة

إزالة طبقة الطبشرة بالكامل" انظر إلى الطبشرة"
إعادة الدهان بطلاء خارجي عالي الجودة ومقاوم للأشعة الفرق بنفسجية(الأرجوان-القبطان).
اختيار الإصباغ المناسبة والتي تستخدم للواجهات الخارجية .

التجميد



هو تكون طبقة على سطح الطلاء تشبه الملح الأبيض ويمكن أن تحدث على أي سطح من أسطح الطلاء ولكنها تكون أقل وضوحاً في أسطح الطلاء الأبيض أو ذات الألوان الفاتحة .

الأسباب

تحدث في الأماكن المعرضة للأمطار والرطوبة العالية.
استخدام الدهانات ذات الألوان الداكنة التي يدخل في تركيبها كربونات الكالسيوم.
تطبيق عملية الدهان للألوان الداكنة على دهان أو برا يمر يحوى في تركيبته على كربونات الكالسيوم.

الحلول المقترحة

يجب إزالة القشور بالكامل من على السطح باستخدام فرشاة سلك.
يتم صنفرة السطح وتسويته ثم يدهن ببرا يمر المدينة 100-134 يلي ذلك معجون المدينة الخارجي.
يدهن السطح بطلاء خارجي عالي الجودة