



## مشاكل الطلاء الداخلي

### التبثر

عبارة عن فقائيع أو انتفاخات تنتج من عن عدم الالتصاق الجيد للطلاء ببعض الأماكن الأمر الذي يؤدي لهذه المشكلة

### الأسباب

طلاء المنتج الزيتي على سطح يحتوى على بعض الشوائب كالأتربة أو الشحوم أو يكون مبللاً (به رطوبة) دخول الرطوبة من خلال الجدار الخارجي للمبنى تعرض الطلاء المائي لرطوبة عالية بعد الجفاف

### الحلول المقترحة

إذا كان ظهور البثور في أماكن متفرقة من الطلاء يمكن إتباع التالي إزالة البثور بالصفرة أو بأي طريقة أخرى ومعالجة أماكنها ثم إعادة الطلاء بطلاء عالي الجودة من الأنواع المائية الداخلية إذا كانت البثور تظهر في كل أماكن الطلاء فيجب إتباع التالي إزالة أسباب هذه المشكلة كلما أمكن وإزالة البثور بالطريقة السابقة ثم معالجة السطح معالجة مناسبة ببرا يمر المدينة 134 قبل الطلاء النهائي

### التلوث الفطري

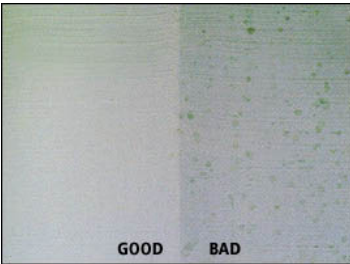
وهو عبارة عن ظهور نقاط أو مساحات ذات لون اسود أو رمادي أو بني على سطح الطلاء وخاضه في الحمامات والمطابخ وغرف التخزين المنزلية

### الأسباب

استخدام أنواع طلاء ذات المذيبات العضوية أو أنواع الطلاء المائي ذات الجودة المنخفضة عدم استخدام البرايمر على الأسطح الخشبية طلاء الأسطح المحتوية على مسببات نمو الفطريات قبل إزالة الأوساخ المسببة لنموها

### الحلول المقترحة

التأكد من عدم وجود أسباب تواجد الفطريات بان توضع نقط من المطهر المنزلي بعد تخفيفه بنسبة ( 1مطهر: 3 ماء) على السطح المراد طلائه استخدام طلاء بلاستيك عالي الجودة حيث يمكن تنظيفه عند الضرورة بمحلول المطهر المنزلي تركيب شفطات طارده في الأماكن عالية الرطوبة. يجب استخدام طلاء عالي الجودة ومضاد لنمو الفطريات والطحالب ( طلاء الجورى)





**الشروخ**  
وهي عبارة عن شروخ عميقة وغير منتظمة تظهر في طبقة الطلاء

#### الأسباب

دهن الطلاء بسمك كبير على سطح ذو مسامية عالية  
دهن طبقة سميكة من الطلاء لتحسين التغطية وخاصة للأنواع الغير جيدة  
دهن طبقات متعددة من الطلاء وخاصة في الأماكن الضيقة والأركان

#### الحلول المقترحة

إزالة الدهان القديم بالصنفرة و إعادة الطلاء باستخدام طلاء مائي ذو جودة عالية لضمان عدم ظهور هذه الشروخ  
مرة أخرى (الماسية- كريستال- الأرجوان -البيلسان- القبطان) لأنها أكثر مرونة من الطلاء الزيتي وهي أساسا ذات  
اساسى مائي.الدهانات العالية الجودة تحوى على محتوى صلب عالي يميل إلى منع حدوث هذه  
الشروخ علاوة على أنها ذات قابلية تشغيل ممتازة وقوة تغطية عالية لتعطي اقل سمك ممكن للطلاء ومعدلات مد  
اكبر

#### الحفر (الفقايع)

وهي تكون فقاعات هوائية ينتج عنها حفر دائرية عندما تتكسر هذه الفقايع على السطح  
أثناء عملية الطلاء نفسها وأثناء فترة جفافها .

#### الأسباب

استخدام طلاء رخيص وغير جيد أو طلاء مائي منتهى الصلاحية  
استخدام رولة (درفيل) غير مناسب  
الإكثار من عملية تمرير الرولة أو الفرشاة على الطلاء  
استعمال طلاء لامع أو مخملي على سطح عالي المسامية

#### الحلول المقترحة

جميع أنواع الطلاء تكون فقاعات هواء أثناء عملية الطلاء، لذا فإن أنواع الطلاء العالية الجودة يتم تصميمها  
بحيث تتكسر فقائيع الهواء أثناء تطبيق الطلاء على السطح اى قبل الجفاف السطحي  
تجنب استخدام أنواع الطلاء المنتهية الصلاحية  
تجنب الإكثار من استعمال الفرشاة أو الرولة ( الدرفيل) على سطح الطلاء أثناء العملية  
أتباع الطرق الصحيحة أثناء عملية الطلاء خاصة على الأسطح المسامية  
استعمال سيلر(برا يمر 100- 134) مناسب قبل الطلاء  
المناطق المصابة يجب صنفرتها قبل إعادة الطلاء



### الفشل

تحدث هذه المشكلة في حالة افتقاد الطلاء للالتصاق المبدائي والمرونة الكافية للطلاء مما يؤدي إلى بعض الشروخ وعدم التصاق الطلاء بالأسطح .

### الأسباب

استخدام أنواع رديئة من البرايمر  
استخدام نوع برايمر غير مناسب في حالة الطلاء الخاصة  
عدم الجفاف الجيد للأسطح المراد طلاؤها

### الحلول المقترحة

استخدام برايمر مائي مناسب وذو جودة عالية كأساس اكريلكي أو سليكوني اكريلكي ، هذا البرايمر يجب أن يكون ذو مرونة كافية والتصاق جيد سواء بالأسطح الداخلية أو الخارجية وكذلك بالأسطح الأخرى مثل الخشب والسيراميك والخرسانة والالومنيوم والبلاستيك ويفضل النوع الذي أساسه سيلكون اكريلك .

### التكتل

هي تكوين تجمعات من الطلاء بسبب الضغط على طبقتين من الطلاء على بعضها مثل التكتل الذي يحدث بين الأبواب وحلوقها .

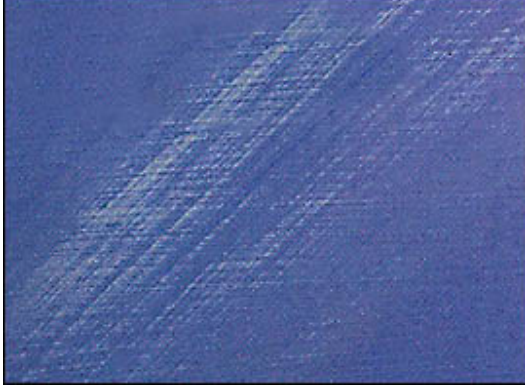
### الأسباب

غلق الأبواب والشبابيك دون إعطاء الوقت الكافي للطلاء للجفاف  
استعمال طلاء ردي الجودة  
استعمال طلاء منتهى الصلاحية

### الحلول المقترحة

استعمال طلاء مائي ذو أساس اكريلكي وعالي الجودة لان الطلاء الردي ليست له مقاومة لتكون هذه التكتلات  
إتباع الطرق السليمة والمدونة على جانب العبوة وخاصة وقت الجفاف  
الطلاء الاكريلكي عامة له مقاومة لتكون هذه الكتل اعلي من الدهانات الأخرى  
الطلاء الزيتي يحسن مقاومة التكتلات مع طول الوقت





#### التلميع

هو الزيادة في لمعان طبقة الطلاء عند وضعه على الأسطح وتعرضه للفرك والحك .

#### الأسباب

استخدام الطلاء المطفى على مسطحات مرورية حيث مستو المعان مرغوب الغسيل المتكرر وتنظيف البقع الأجسام (مثل الأثاث ) واحتكاكها مع الحائط استخدام ردى الجودة وغير مقاوم للإجهادات العالية

#### الحلول المقترحة

استخدام طلاء يتحمل التنظيف المستمر ويفضل طلاء مائي عالي الجودة لان هذا النوع له قابلية عالية للغسيل تنظيف سطح الطلاء بقماش ناعم أو باستخدام اسفنجة و منظفات منزلية مع الماء ليس لها تأثير في تآكل السطح



#### تسوية السطح

فشل الدهان فى عمل سطح مستوى بعد الجفاف حيث تظهر خطوط الرولة(الدرفيل) او الفرشاة بعد الجفاف .

#### الأسباب

استخدام طلاء ذو جودة منخفضة إعادة الطلاء بطلاء إضافي يلامس طلاء غير تام الجفاف إعادة الطلاء بالفرشاة أو الرولة (الدرفيل) على طلاء غير جاف استخدام نوع خاطئ من الفرشاة أو الرولة

#### الحلول المقترحة

استخدام أنواع من الطلاء عالية الجودة والتي عادةً ما يستخدم في تصنيعها أنواع من المواد المحسنة لتدفق الطلاء استخدام فرشاة أو رولة جيدة النوعية

### التجاعيد

سطح مجعد وخشن وهذا يحدث نتيجة تكون قشرة في الطلاء الغير جاف

### الأسباب

الطلاء المستخدم ذو سمك كبير خصوصاً في الطلاء ذو الأساس الزيتي  
ذا تمت عملية الطلاء في جو شديد الحرارة أو البرودة بسبب جفاف الطبقة  
الخارجية أسرع من الطبقة الداخلية  
تعرض الطلاء لمستوى رطوبة عالية  
الطلاء على سطح ملوث (مثل الأتربة أو الشمع)

### الحلول المقترحة

كشط أو صنفرة السطح لإزالة الطلاء المجعد  
في حالة استعمال البرايمر يترك ليجف جيداً قبل الوجه النهائي  
لإعادة الطلاء يجب تجنب الحرارة العالية والرطوبة  
استخدام طلاء ذو جودة عالية

### التغطية الضعيفة

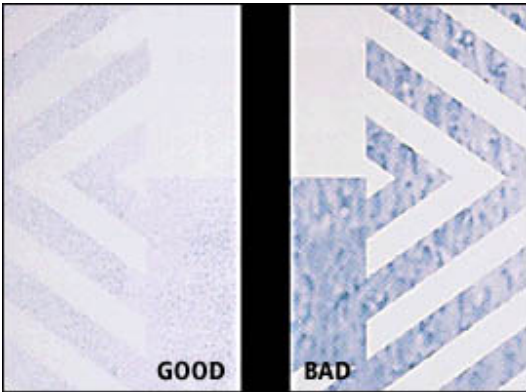
هي عملية فشل الطلاء في تغطية السطح المطبق عليه

### الأسباب

طلاء ذو جودة منخفضة  
استخدام معدات طلاء رديئة  
استخدام نسب غير متجانسة بين قاعدة التلوين واللون الملون  
سطح غير مستوي  
تخفيف الطلاء أكثر من المعدل الموصى به  
استخدام طلاء اخف من اللون

### الحلول المقترحة

إذا كان السطح غامق أو أخذ شكل ورق الحائط عليك بدهان السطح ببرا يمر المدينة 134- 100 قبل عملية الطلاء  
استخدام طلاء عالي الجودة وبقوة تغطية عالية  
استخدام أدوات طلاء جيدة  
استخدام قاعدة تلوين صحيحة لدهانات الملونة  
استخدام برا يمر مناسب





### عدم انتظام اللمعان

نقط لامعه وأخرى باهته على السطح ولمعه غير متوازية

### الأسباب

عدم انتظام معدل فرد الطلاء على السطح  
اختلاف في مسامية السطح  
تراكم الطلاء نتيجة التطبيق الغير جيد

### الحلول المقترحة

عزل الأسطح قبل عملية الطلاء ببرا يمر المدينة 100 أو 134  
تأكد من جفاف الطلاء قبل عمل الوجه الثاني حتى لا يتراكم

### التسيل

هو تسيل الطلاء على سطح الطلاء مباشرة بعد عملية الدهان

### الأسباب

طلاء طبقة ثقيلة ( سمك عالي من الطلاء )  
الطلاء في ظروف جوية غير مناسبة  
دهان عدة طبقات فوق بعضها  
في حالة الرش بمسدس الرش تكون الفوهة مغلقة وفي خط واحد

### الحلول المقترحة

إذا كان الطلاء لا يزال مبللاً اعد ملامسة الفرشاة أو الرولة في الحال  
على الطلاء

إذا جف الطلاء تماماً فيفضل صنفرتة وإعادة طلائه من جديد بنوع جيد من الطلاء  
تجنب القيام بعملية الطلاء في ظروف جوية غير مناسبة  
طلاء وجهين بسمك مناسب أفضل من وجه واحد سميك  
دهان الأبواب وهي محملة أفقياً أفضل





**الشروخ والقشور**  
تعرض سطح الطلاء الجاف لتشققات مما يؤدي لحدوث تشوهات في سطح الطلاء .



#### الأسباب

استخدام طلاء منخفض الجودة ليس له قوة التصاق او مرونة كافية استعمال الطلاء على الأخشاب مباشرة دون تأسيس صحيح للسطح زيادة في تصلب الطلاء وخاضه الزيتية

#### الحلول المقترحة

إزالة جميع القشور بالسكينة المخصصة والصنفرة  
إذا كانت القشور تظهر بأكثر من مكان بالسطح فيجب استعمال معجون المدينة (داخلي- خارجي) استخدام طلاء عالي الجودة يقضى على هذا العيب

**الاصفرار**  
هو زيادة في اصفرار اللون في الدهانات القديمة البيضاء والورنيشات الشفافة



#### الأسباب

حدوث أكسدة للدهانات ذات الأساس المذيب  
التعرض للحرارة أو الأجسام المشعة  
نقص الضوء (بمعنى أن يكون الطلاء خلف لوحة حائطية مثلاً )

#### الحلول المقترحة

اختيار الدهان المائي أو الزيتي ذو الجودة العالية ( الكريستال اللامع) نظراً لأنها معالجة بطريقة مقاومة للاصفرار على المد البعيد حتى لو كانت في الأماكن المعتمة

### رشات الرولة

هو ميل الرولة لعمل حبيبات صغيرة على السطح أثناء عملية الطلاء

### الأسباب

استخدام طلاء خارجي على سطح داخلي  
استخدام منتجات ذات أساس مائي وجودة منخفضة

### الحلول المقترحة

الدهانات ذات الجودة العالية مصنعة لتقلل من عملية حبيبات الرولة واستخدامك لرولة جيدة كذلك يساعد على عدم ظهور هذه المشكلة  
عدم ملء الرولة بكمية كبيرة من الطلاء  
عملية الطلاء على هيئة حرف M أو W يقلل من ظهور هذه المشكلة

### الترشيح ( التدميع)

هو وجود تركيزات ماء على سطح الطلاء المائي خاصة في الأسقف مثل الحمامات و المطابخ وغالبا ما تكون ذات لون بني .

### الأسباب

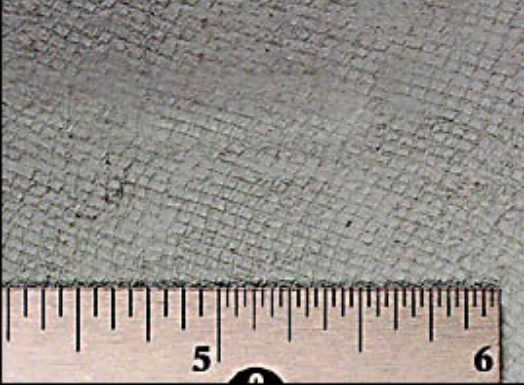
غالبا الدهانات ذات الأساس المائي تميل إلى حدوث هذه الظاهرة فيها خاصة إذا تم دهانها وتطبيقها في الأماكن التي بها نسبة رطوبة عالية وخاصة الأسقف

### الحلول المقترحة

يتم غسل المنطقة المصابة جيداً بالماء والصابون  
إعادة طلاء المنطقة المصابة مرة أخرى ويجب إن تكون جافه تماماً







### قلة المقاومة للأثر

وهي ميل طبقة الطلاء للتأثر بالأشياء التي توضع عليها ( مثل الأرفف )

### الأسباب

استخدام دهانات ذات جودة منخفضة  
استخدام الأسطح التي تم طلاؤها قبل جفافها تماماً

### الحلول المقترحة

اختيار طلاء مائي لامع عالي الجودة ( البيلسان ) لان هذه المشكلة تحدث نتيجة لأنواع الرديئة من الدهانات وخاصة في الأماكن الحارة والرطبة  
الدهانات الزيتية العالية الجودة ( النقاش- الكريستال ) لها قدرة عالية وممتازة على مقاومة هذه المشكلة بشرط إعطائها الوقت الكافي لإتمام عملية الجفاف



### اللف

ظهور الألوان بشكل مكثف أو زيادة اللمعة على الطبقة المبللة التي تتعارض مع طبقات الطلاء الجافة أثناء عملية الطلاء نفسها .

### الأسباب

استخدام طلاء منخفض الجودة وذو محتوى مواد صلبة منخفض

### الحلول المقترحة

المحافظة والإبقاء على حافة رطبة عند الطلاء حيث تتم العملية في اتجاه السطح الغير مطلي وذلك بواسطة الفرشاة أو الرولة من الجانب الرطب إلى الجاف

اختيار الطلاء المائي عالي الجودة الاكريلكي يجعل تجنب هذه المشكلة أسهل بسبب ارتفاع نسبة المواد الصلبة الأمر الذي للحامات غير ملموسة  
الأسطح ذات المسامية العالية يجب أن تدهن ببرا يمر المدينة 100 - 134 لمنع الجفاف السريع للطلاء والتقليل من الحواف الرطبة التي تؤدي لظهور هذه المشكلة  
الدهانات الزيتية عامة تكون أكثر تفوق

### عدم مقاومة الاحتكاك

هي إزالة طبقة الطلاء عندما يتم احتكاكها بفرشاة أو أسفنج و قطعة قماش عند الغسيل .

### الأسباب

اختيار منظف أو ملمع غير مناسب  
اختيار طلاء منخفض الجودة  
غسيل طبقة الطلاء بعد فترة زمنية غير كافية للجفاف

### الحلول المقترحة

اختيار طلاء له مقاومة عالية للغسل (الكريستال - الأرجوان - البيلسان - القبطان - الماسة )  
المساحات المعرضة لاحتكاك عالي (المزدحمة بالحركة) يتم استخدام طلاء لامع أفضل من استخدام طلاء مطفى  
ترك طبقة الطلاء تجف نهائياً على الأقل لمدة أسبوع ثم تجرب عملية الغسيل في البداية بمواد تنظيف مخففه

